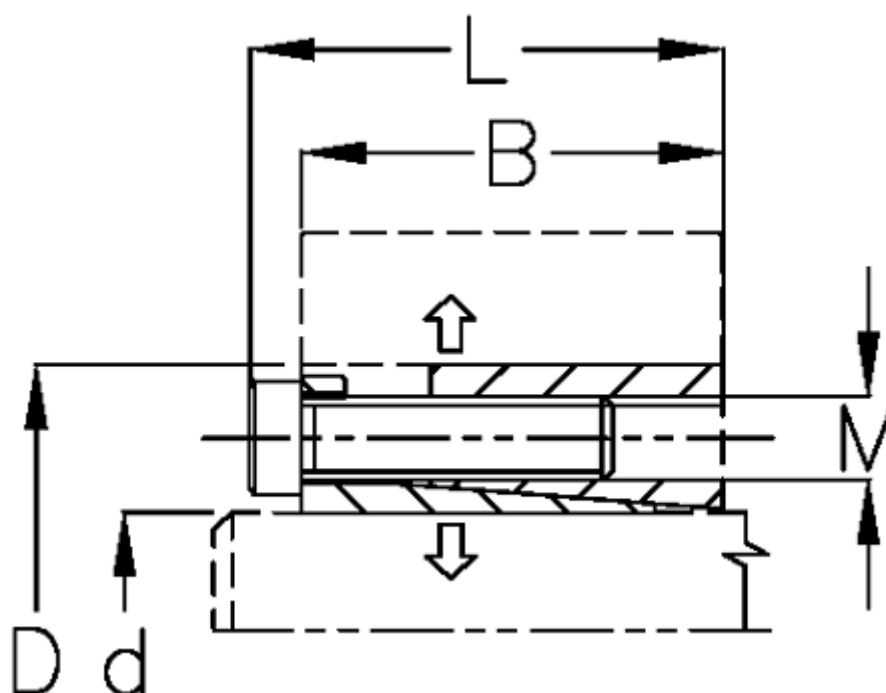


Varenummer: 434100042

Beskrivelse: Rota-fix spændelement DS 42x75

Note: Kort byggeform. Overfører middel- til høje momenter. Selvcentrerende. Ved montage forsky aksialt ift. aksel

Mål



B mm	= 33.0
d H8 mm	= 42
D mm	= 75
F kN aksialkraft	= 105
L mm	= 41
M mm	= M8
Overfladeruhed	= R? ? 3.2 μ m
P N/mm ² fladetryk på aksel/nav	= 190

T Nm drejningsmoment	= 2200
Tolerance	= Aksel h8, Nav H8
Ts Nm boltetilspændingsmoment	= 35